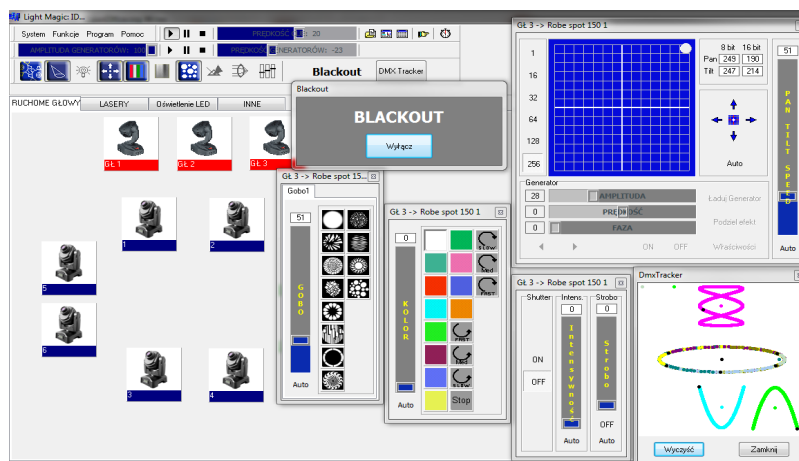


KARTA KATALOGOWA

LIGHT MAGIC 4.0

07-2021

Light Magic służy do sterowania wszelkimi urządzeniami inteligentnymi oraz oświetleniem LED, pracującym w standardzie DMX-512. Składa się on z dwóch części: oprogramowania przeznaczonego dla komputerów z Windows XP/7/10 oraz interfejsu sprzętowego. Sterowanie urządzeniami odbywa się za pomocą komputera, do którego podłączony jest zewnętrzny interfejs.



Interfejs może być również wykorzystywany jako samodzielny sterownik - wówczas komputer służy tylko do tworzenia programów oraz przesyłania ich do pamięci urządzenia. Zapisane w sterowniku programy są przypisane do poszczególnych stref, co daje możliwość niezależnego sterowania 16 strefami jednocześnie. Wywołane programy można zsynchronizować z muzyką oraz modyfikować poprzez regulację prędkości i intensywności.



Aplikacja *Light Magic* obsługuje taką ilość urządzeń, których łączna liczba kanałów DMX nie przekracza 512. Można je pogrupować tematycznie i przypisać do jednej ze stron. Do programu dołączono bibliotekę z gotowymi urządzeniami, w której można je edytować lub dodawać własne. Wizualizacja funkcji urządzenia, pozwala na ich podgląd, dzięki czemu w intuicyjny sposób, można sterować wybranym efektem. Duże suwaki, przyciski, ikony z kolorami i gobosami sprawiają, że *Light Magic* jest bardzo przyjazny dla użytkownika. Aplikacja pozwala na zastosowanie ekranu dotykowego, co znacznie podwyższa komfort pracy.

Parametry techniczne

Parametry aplikacji	
Liczba kanałów DMX (w zależności od wersji)	128/256/512
Liczba scen w sekwencji	255
Liczba sekwencji	nieograniczona
Liczba CUE	nieograniczona
Minimalny czas sceny	0.05s
Maksymalny czas sceny	50 min
Liczba jednocześnie uruchomionych sekwencji	16
Płynna zmiana w wybranych sekwencjach	tak
Synchronizacja wybranych sekwencji z muzyką	tak
Rozdzielczość <i>PAN/TILT</i>	8 lub 16 bit
Generatory ruchów <i>PAN/TILT</i>	tak

Parametry modułu	
Liczba kanałów DMX (w zależności od wersji)	128/256/512
Liczba scen w sekwencji	255
Liczba sekwencji	255
Liczba CUE	128
Czas trwania sceny	od 0.05 s. do 50 min.
Liczba jednocześnie uruchomionych sekwencji	16
Liczba stref	16
Rozdzielczość <i>PAN/TILT</i>	8 lub 16 bit
Zegar astronomiczny	tak
Modbus TCP/IP	tak
Generatory ruchów <i>PAN/TILT</i>	tak
Synchronizacja wybranych sekwencji z muzyką	tak
Regulowana prędkość sekwencji	tak
Regulowana intensywność w strefach	tak
Funkcja <i>Blackout</i>	tak
Wbudowany serwer www	tak
Zmiana programów przez, www, metody GET	tak
Obsługa kart microSD do 32GB	tak
Liczba modułów rozszerzeń	2
Liczba przycisków szybkiego dostępu	4
Liczba wyjść DMX	2
Poziom zewnętrznego sygnału audio	0.775V
Wejście sygnału audio	mini jack stereo 3,5mm
Wbudowany mikrofon	tak
Max. pobór prądu	300mA
Zasilanie	12-24 DC
Wymiary	100x130x45 mm
Masa	400g